



COMUNE DI
MONTALTO DI CASTRO
(Provincia di Viterbo)

CLASSIFICAZIONE AUSTICA DEL TERRITORIO COMUNALE
COME DA LEGGE N° 447 DEL 26-10-1995 E LEGGE
REGIONE LAZIO N° 18 DEL 03-08-2001
A SEG. P.R.G. ADOTTATO DELIB. n°40
DEL 19/05/2009 E OSSERV. ACCOLTE

Committente:

COMUNE DI MONTALTO DI CASTRO
Piazza Giacomo Matteotti n°11
01014 Montalto di Castro (VT)

Studio progettazione:



Via del Giardino n°7 - Tel. 0766/897026
01014 - MONTALTO di CASTRO - V I T E R B O

Tavola:

TAV. 1 CLASSIFICAZIONE
TERRITORIO NORD

Progettista:
Per. Ind. Massimiliano TALENTI

Data:

22/10/2009

Agg. del:

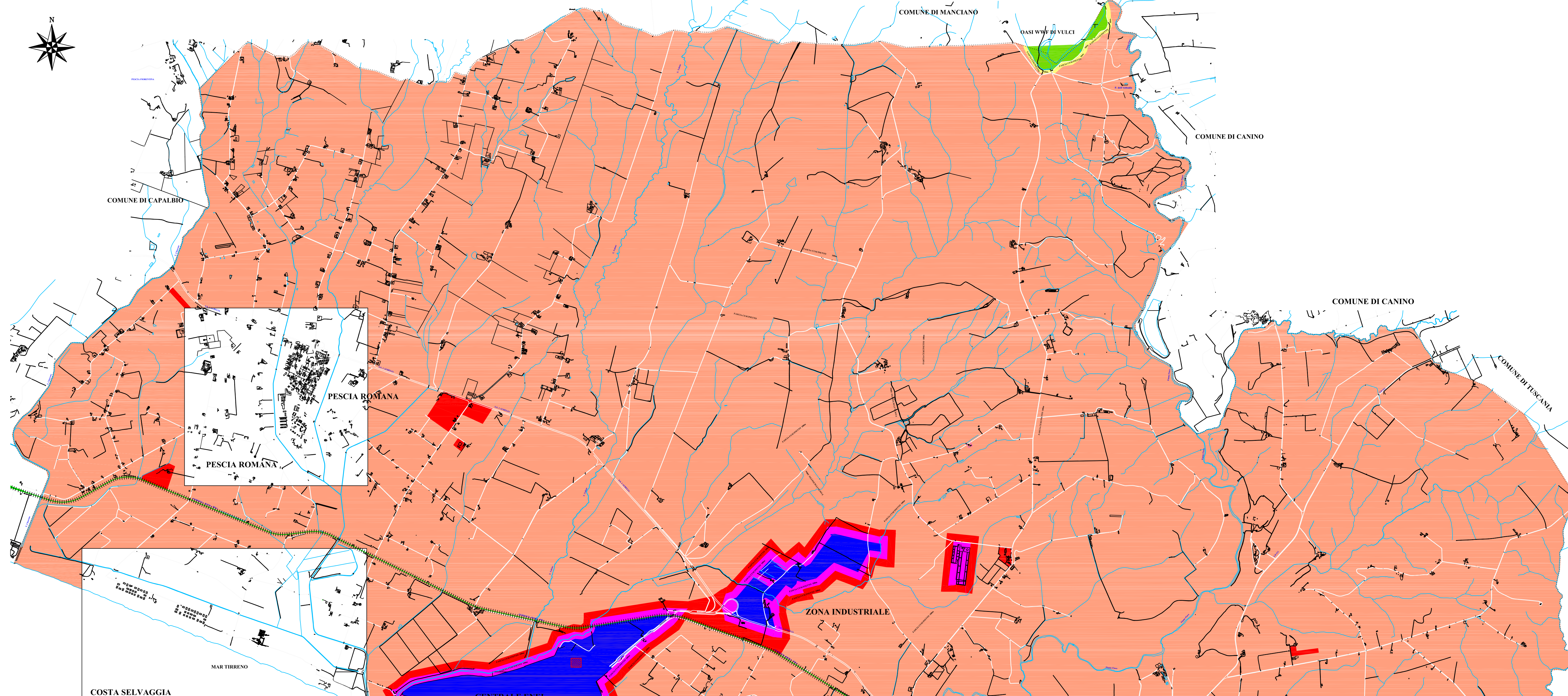
Scala:

1:10000

timbro

LEGENDA ZONE ACUSTICHE

- CLASSE I AREE PARTICOLARMENTE PROTETTE
- CLASSE II AREE PREVALENTEMENTE RESIDENZIALE
- CLASSE III AREE DI TIPO MISTO
- CLASSE IV AREE DI INTENSA ATTIVITA' UMANA
- CLASSE V AREE PREVALENTEMENTE INDUSTRIALI
- CLASSE VI AREE ESCLUSIVAMENTE INDUSTRIALI
- ZONE DESTINATE A SPETTACOLI TEMPORANEI ART. 7 comma.3 LR.18/01



Fasce di pertinenza acustica per le infrastrutture stradali Tab. 2 allegato 1 del D.P.R.142/2004

Tipo di Strada (secondo codice della strada)	Sottotipi ai fini acustici (secondo norme CNR 1998 e direttive PUT)	Ampiezza fascia di pertinenza	Scuole(*) ospedali, case di cura e di riposo		Altri ricettori	
			Diurno dB(A)	Notturno dB(A)	Diurno dB(A)	Notturno dB(A)
A-autostrada		100 (fascia A)	50	40	70	60
		150 (fascia B)			65	55
B-Extraurbana principale		100 (fascia A)	50	40	70	60
		150 (fascia B)			65	55
C-Extraurbana secondaria	Ca Strade a carreggiate separate e tipo IV CNR 80	100 (fascia A)	50	40	70	60
		150 (fascia B)			65	55
	Cb tutte le altre strade extraurbane secondarie	100 (fascia A)	50	40	70	60
		150 (fascia B)			65	55
D-urbane di scorrimento	Da Strade a carreggiate separate e interquartiere	100	50	40	70	60
		Da tutte le altre strade urbane di scorrimento	100	50	40	65
E-urbane di quartiere		30	Definiti dai Comuni, nel rispetto dei valori riportati in tabella C' allegata al DPR n° 1411/97 e comunque in modo conforme alla zonizzazione acustica delle aree urbane, come prevista dall'art.5 comma 1, lettera a) della legge 447/1995			
F-locale		30	Definiti dai Comuni, nel rispetto dei valori riportati in tabella C' allegata al DPR n° 1411/97 e comunque in modo conforme alla zonizzazione acustica delle aree urbane, come prevista dall'art.5 comma 1, lettera a) della legge 447/1995			