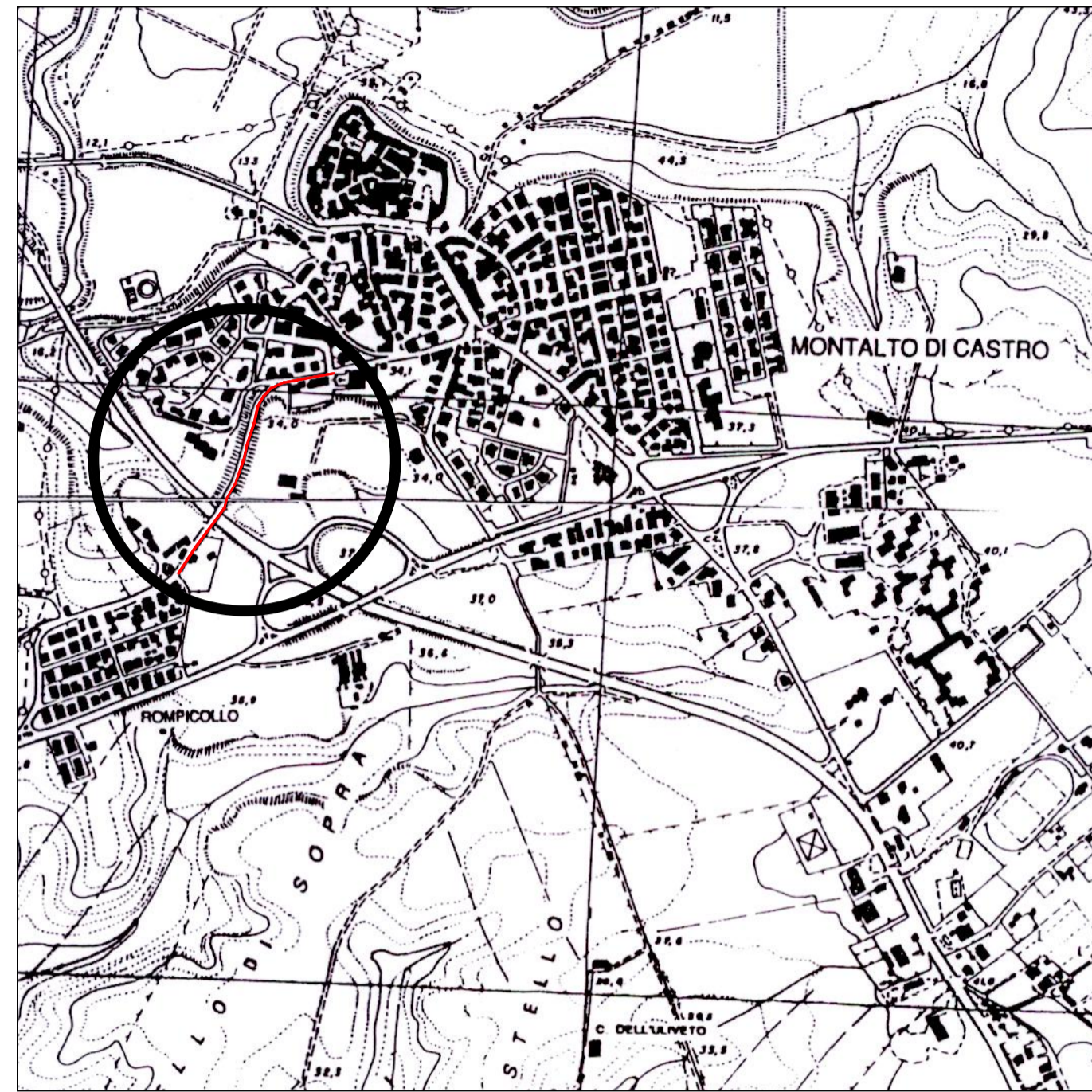


Stralcio della Carta Tecnica Regionale  
scala 1:10.000

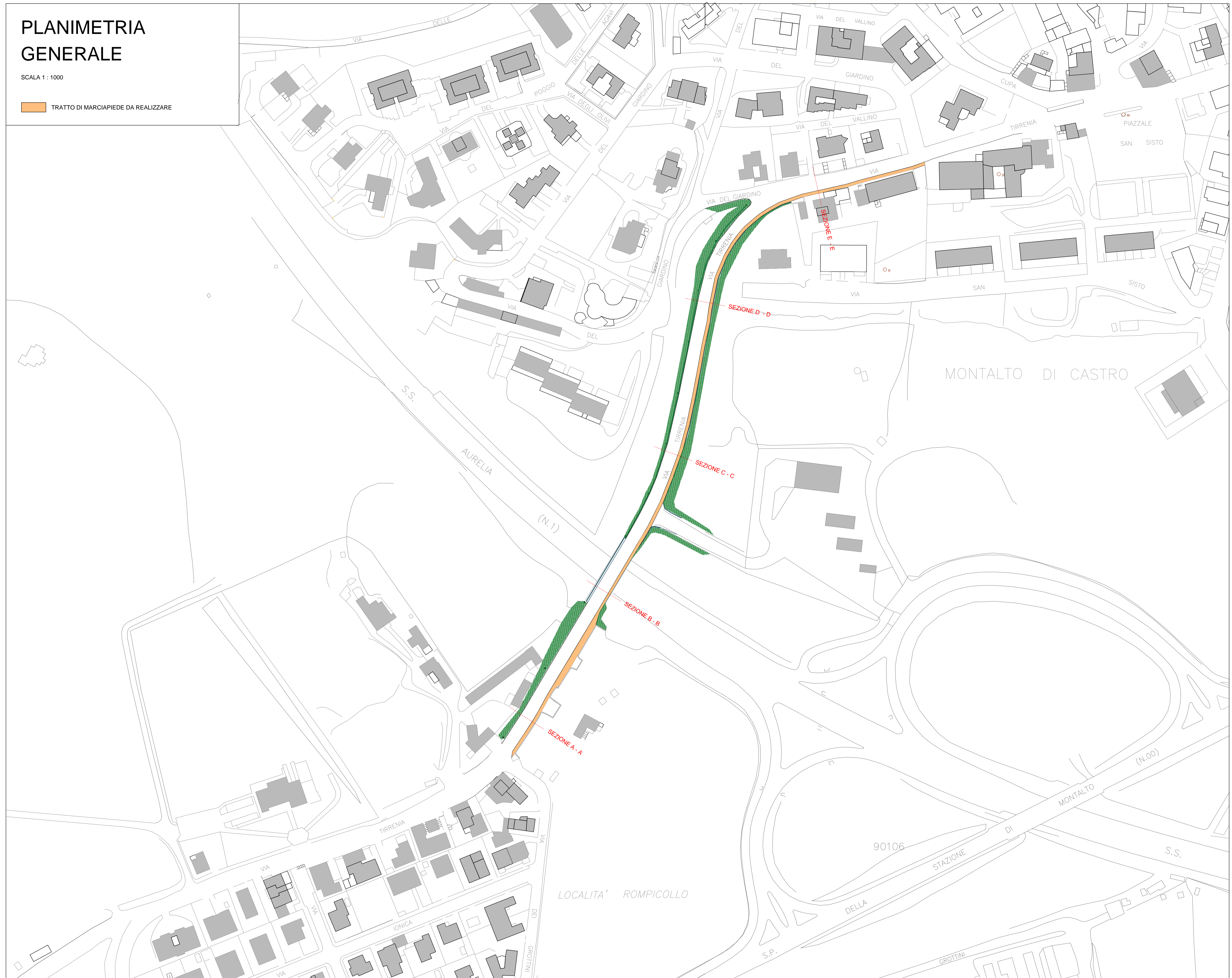


TRATTO DI MARCIAPIEDE DA REALIZZARE

## PLANIMETRIA GENERALE

SCALA 1 : 1000

TRATTO DI MARCIAPIEDE DA REALIZZARE



### STUDIO TECNICO

Geom. Massimo Giambi

Via G. Guglielmi n. 30 - 01014 Montalto di Castro (VT)  
0766 / 879984 - 347 / 8230040  
Codice fiscale: GMB MSM 68M14 F419U - Partita IVA n. 01412140566

Mai: massimo.giambi@libero.it - massimo.giambi@geopec.it

SCALA

Varie

COMMITTENTE:

Comune di  
MONTALTO DI CASTRO

Piazza G. Matteotti n. 11  
01014 - Montalto di Castro (VT)

DATA

Dicembre 2016

PROGETTO:

REALIZZAZIONE MARCIAPIEDE LUNGO VIA TIRRENIA NEL CAPOLUOGO.

IL TECNICO:

RISERVATO ALL'UFFICIO TECNICO