



COMUNE DI CANINO

- PROVINCIA DI VITERBO -

PROGETTO ESECUTIVO PER I LAVORI DI ADEGUAMENTO SISMICO DELLA PALESTRA DEL COMPLESSO SCOLASTICO "PAOLO III"

Formazione graduatoria regionale di cui al D.M. del 23 gennaio 2015, in attuazione dell'art. 10 del D.L. del 12 settembre 2013 n. 104. - Importo di finanziamento €. 620.000,00 - Attuazione di interventi straordinari in materia di edilizia scolastica -

Committente:
Amministrazione Comunale di Canino
il Sindaco: Dott.ssa Lina Novelli

Il Responsabile del Procedimento:
Arch. Narciso Battellocchi

Data: Aggiornamento:

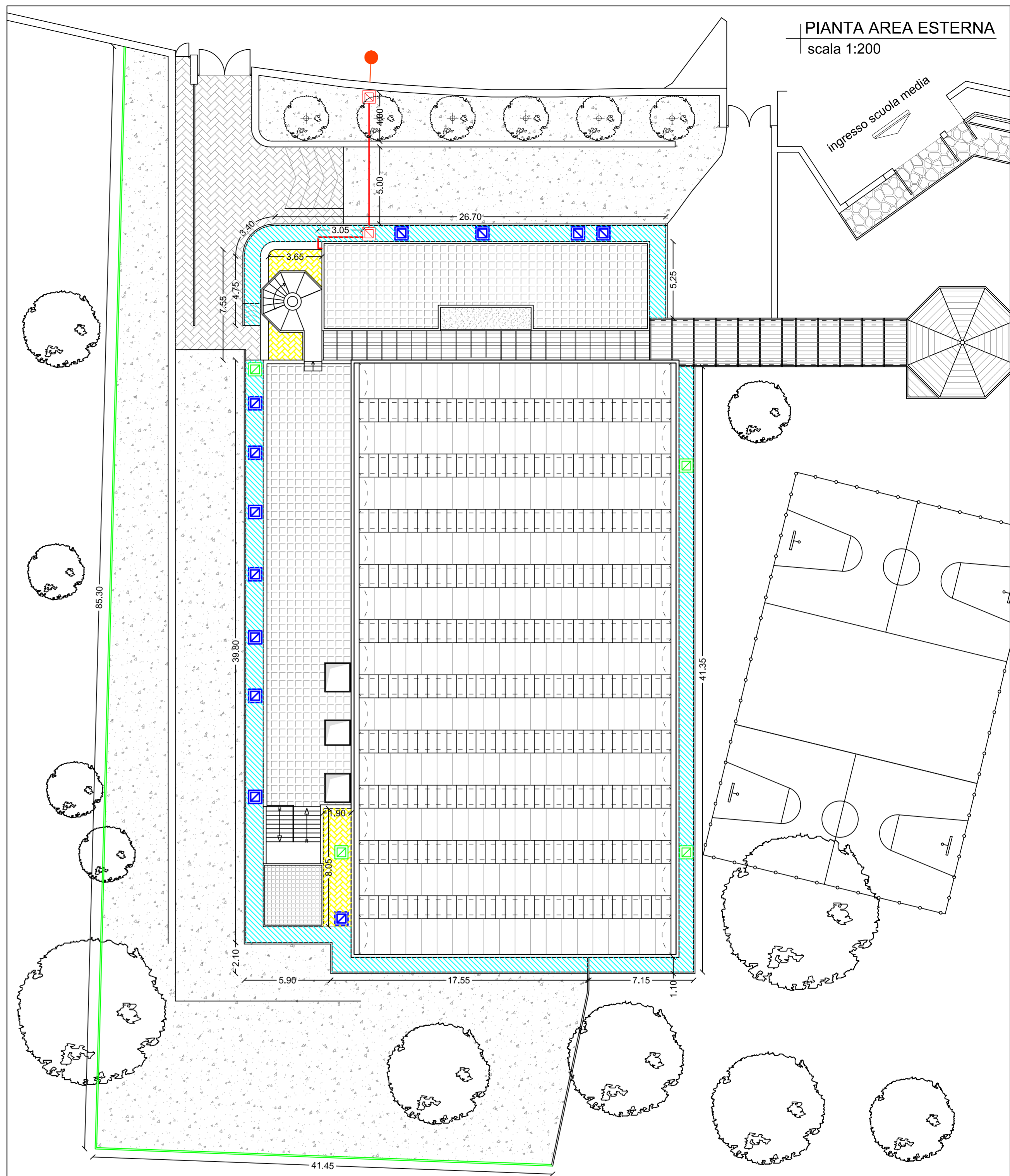


Oggetto:
PIANTE DELL'AREA ESTERNA DELLA PALESTRA E DEGLI SPOGLIATOI CON INDICAZIONE DEI LAVORI DA ESEGUIRE

Tavola n°:
9

Il Progettista:
Ing. Matteo Cosentino

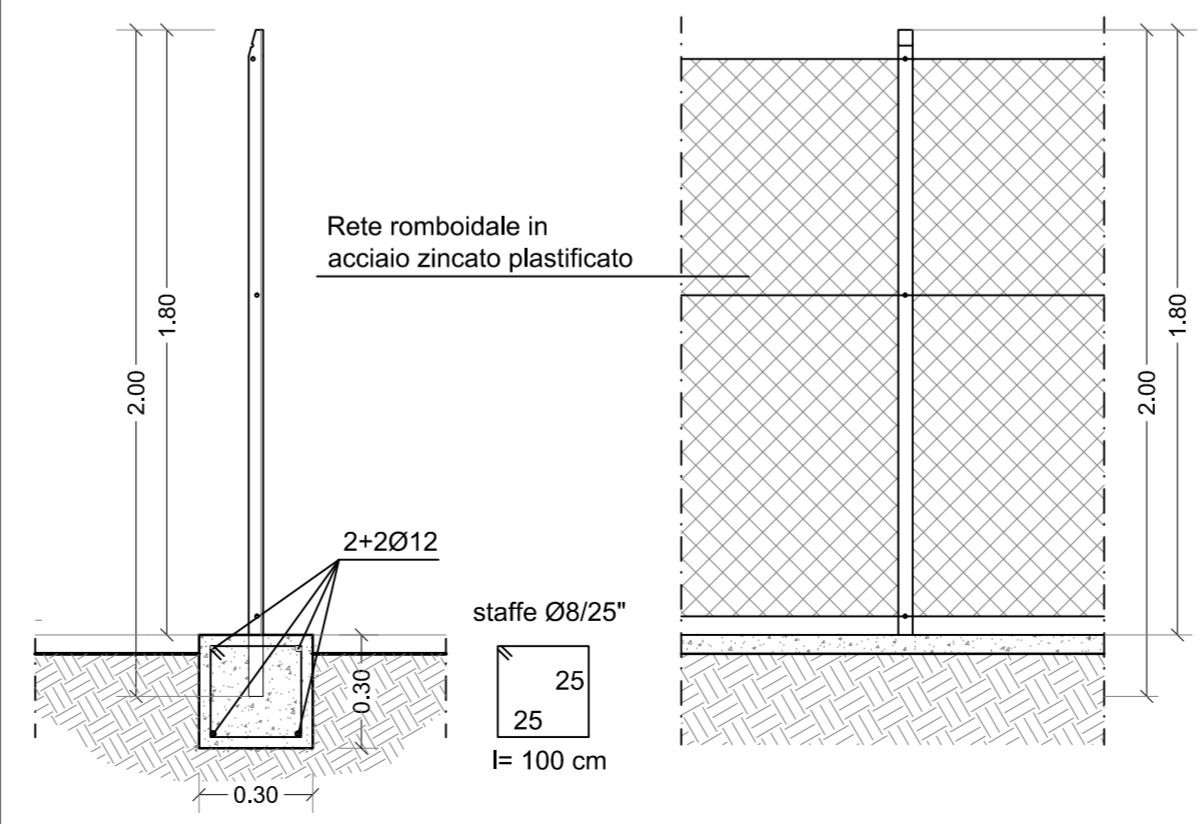
PIANTA AREA ESTERNA
scala 1:200



Legenda degli interventi

	Attacco motopompa VV.F. da installare su muretto di confine
	Tubazione in PEAD interrata con stacchi in acciaio da 2"
	Pozzetto in cls 40x40 cm. per impianto antincendio
	Pozzetto in cls 50x50 cm. da munire di nuovo coperchio
	Pozzetto in cls 60x60 cm. nuovo per rete di allontanamento acque meteoriche
	Recinzione con paletti in ferro e rete metallica plastificata
	Realizzazione nuovi marciapiedi come da particolare esecutivo
	Posa in opera nuova pavimentazione in granigliato su massetto esistente

Particolare nuova recinzione
scala 1:20



Particolare nuovo marciapiede
scala 1:10

