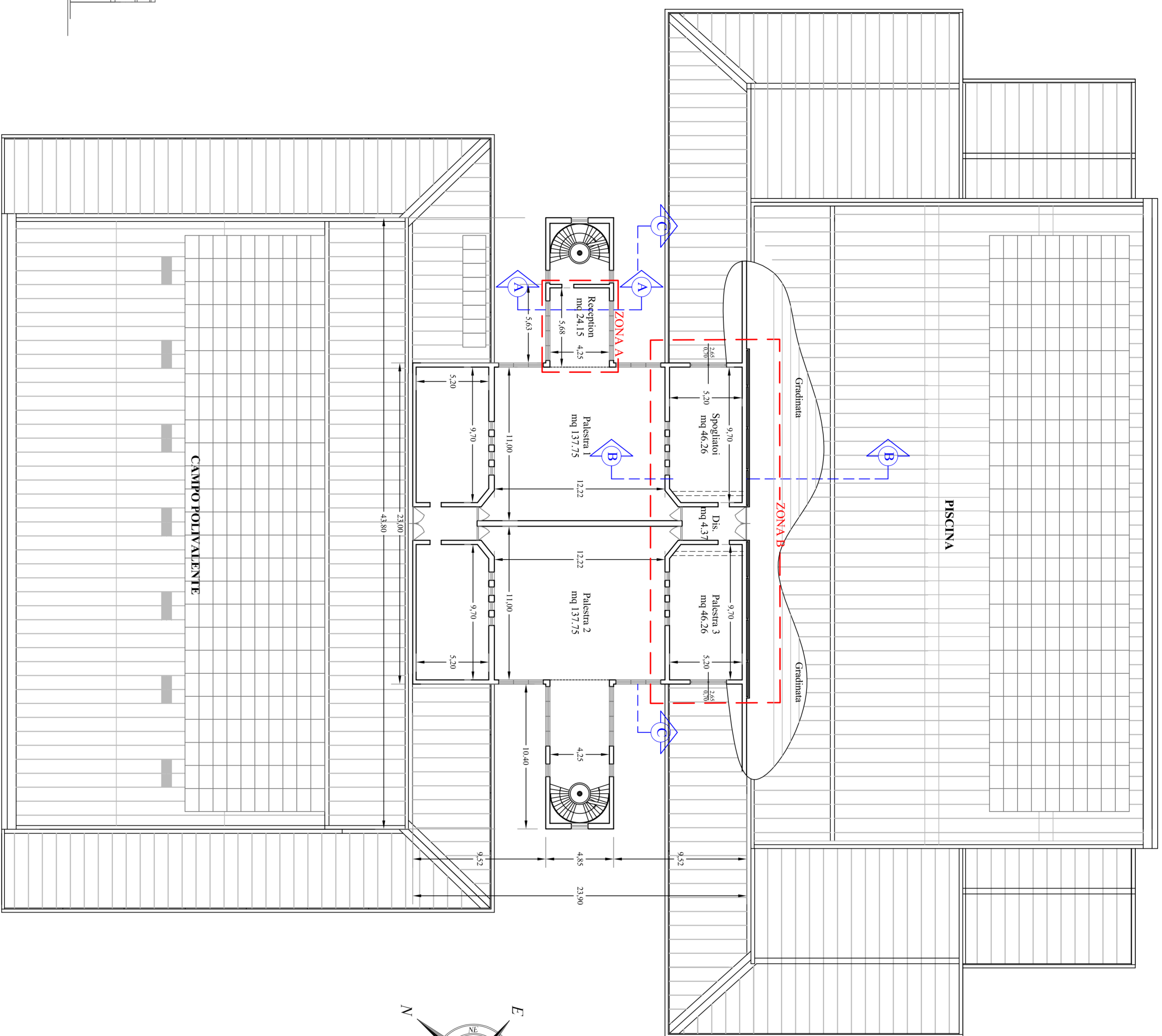
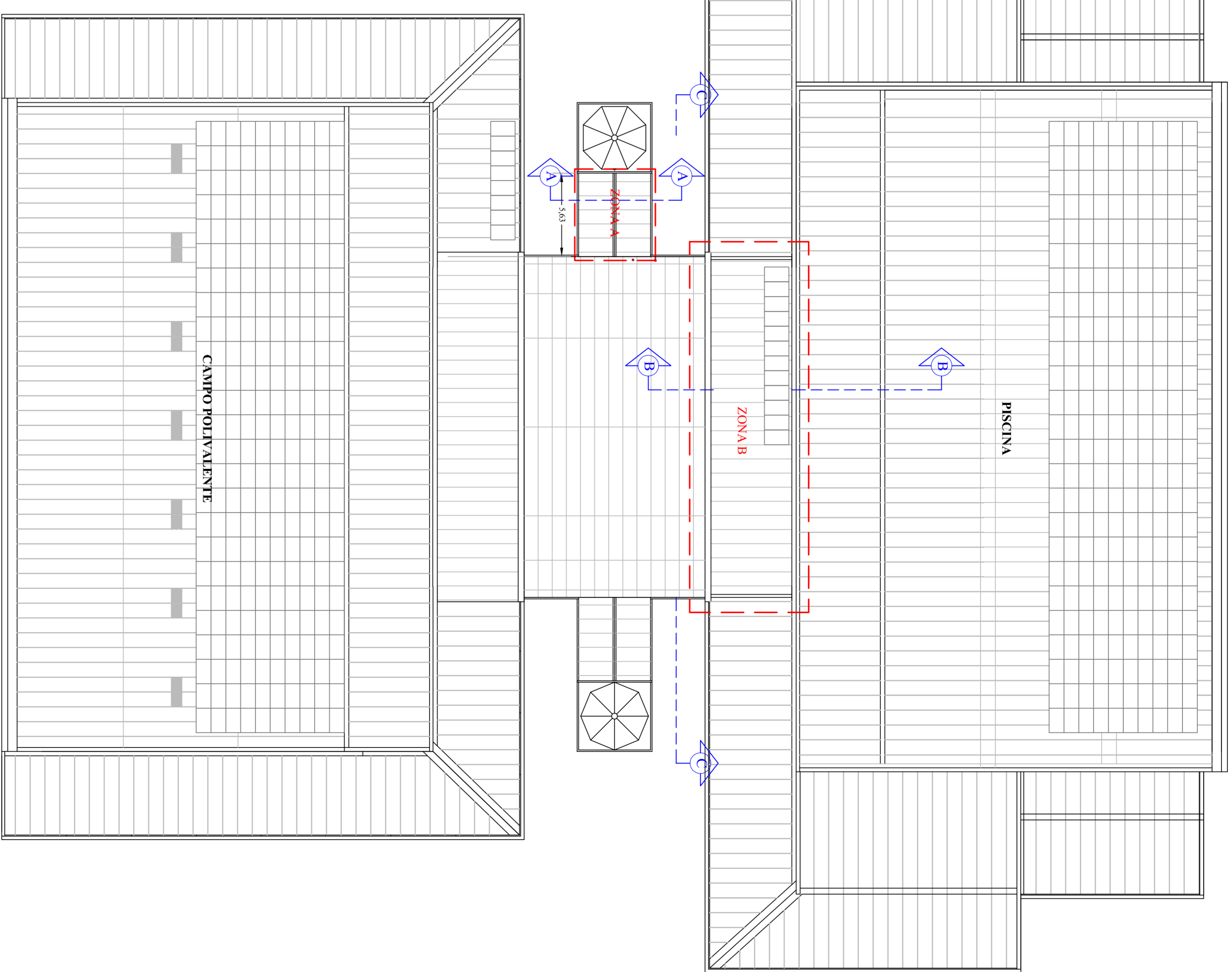


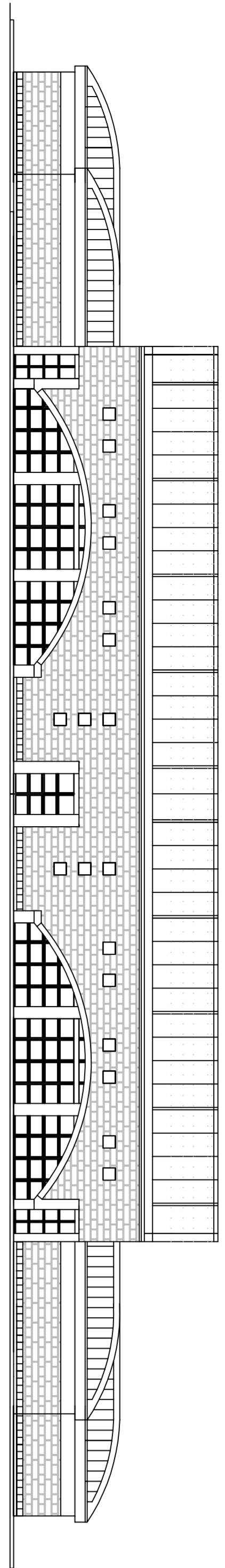
PIANTA PIANO PRIMO scala 1:200



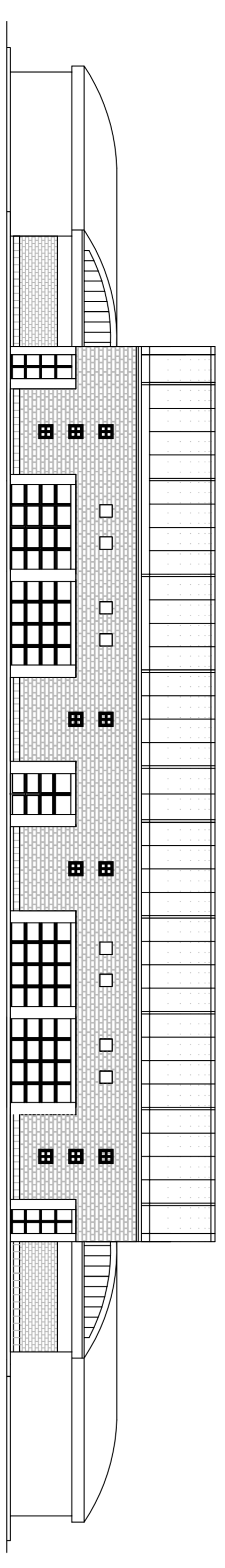
PIANTA COPERTURA scala 1:200



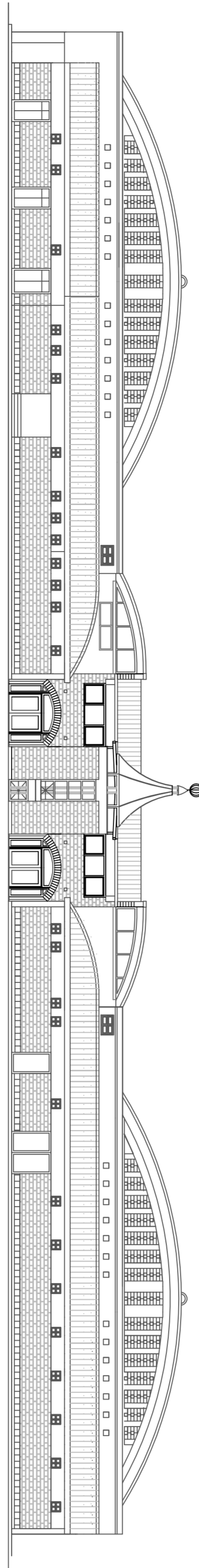
PROSPETTO S - E PISCINA scala 1:200



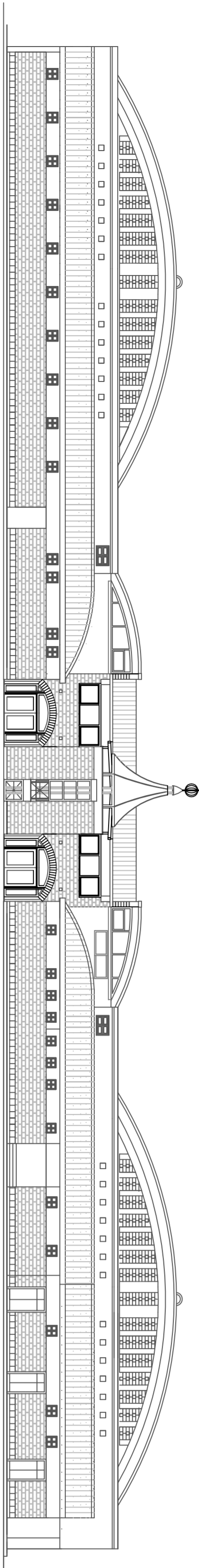
PROSPETTO N - O PALESTRA scala 1:200



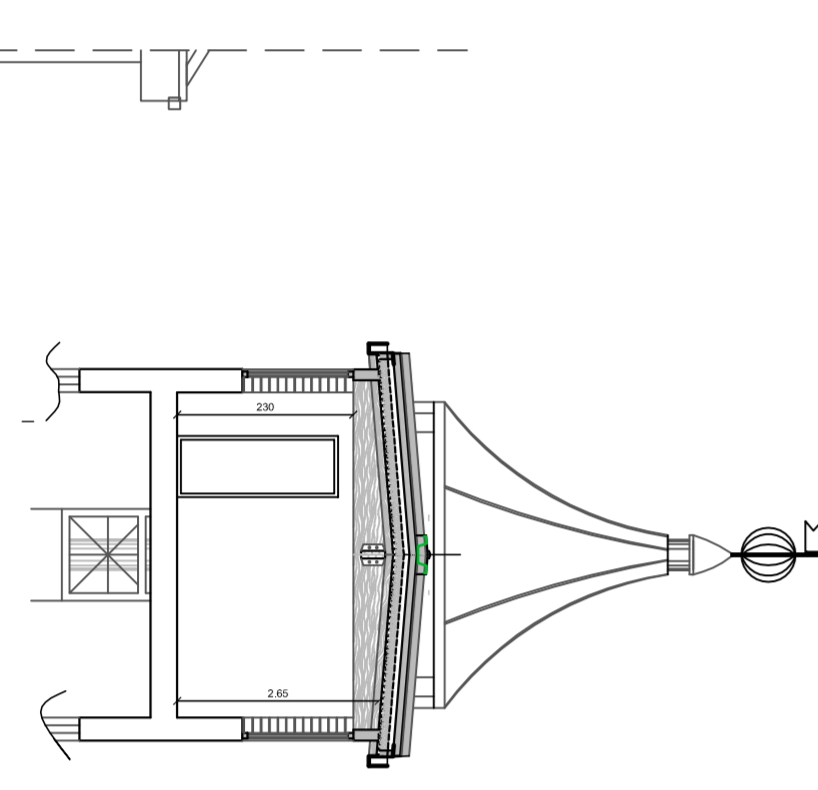
PROSPETTO N - E ENTRATA scala 1:200



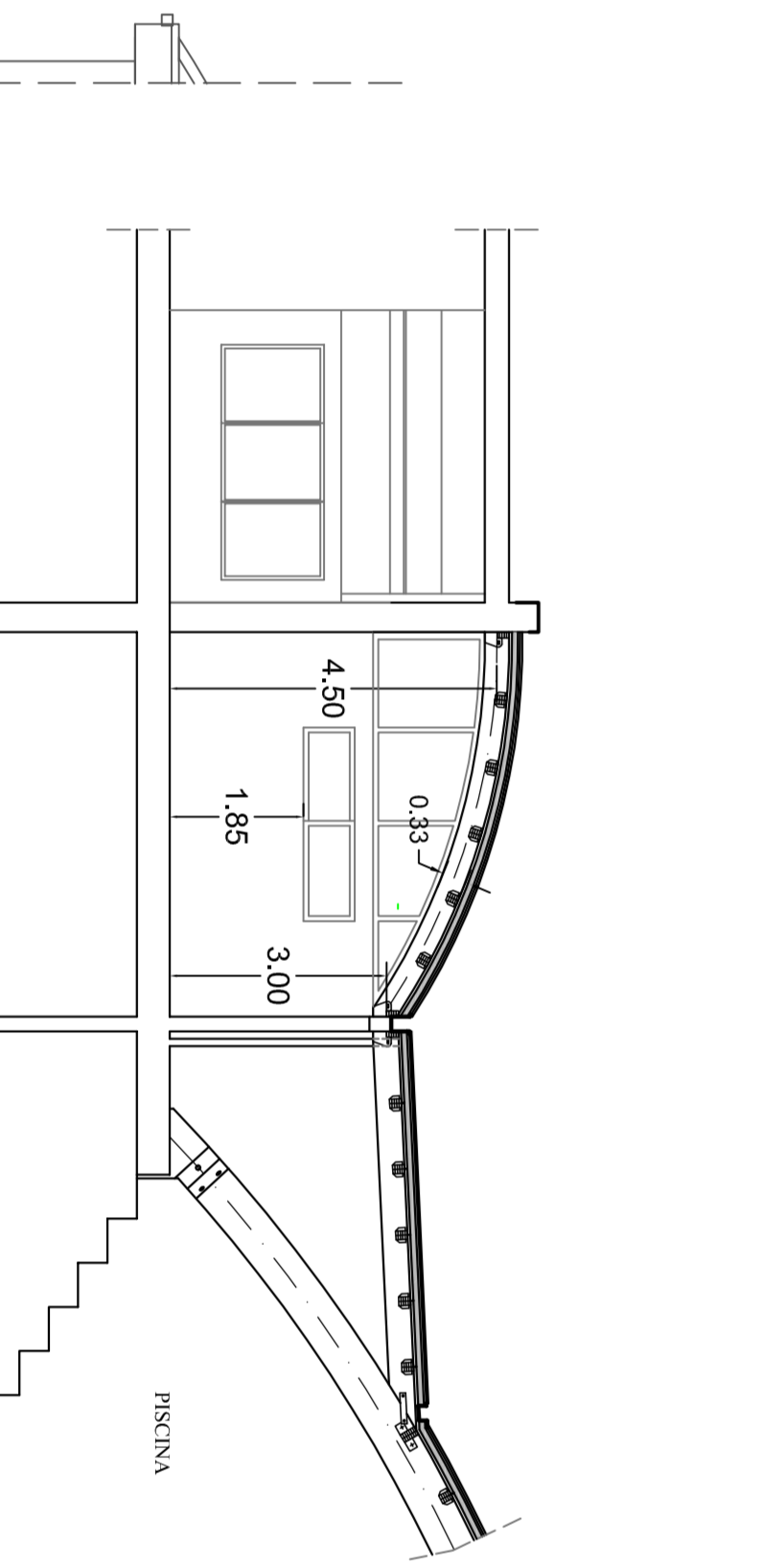
PROSPETTO S - O POSTERIORE scala 1:200



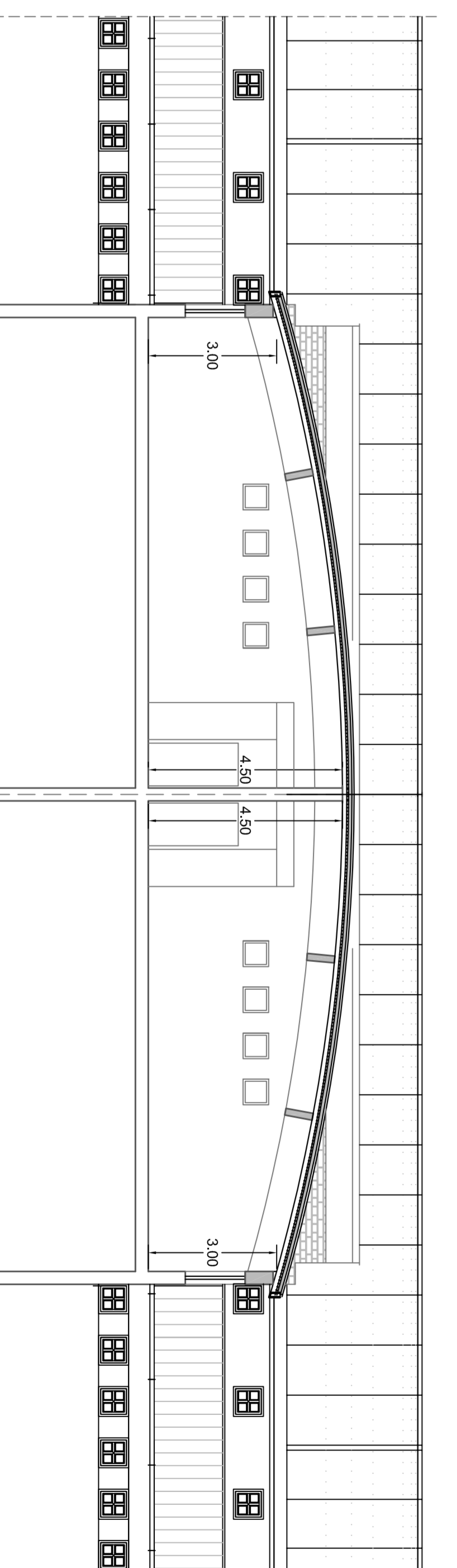
SEZIONE A-A scala 1:100



SEZIONE B-B scala 1:100



SEZIONE C-C scala 1:100



POST OPERAM

LEGENDA



Area di intervento

REGIONE LAZIO
COMUNE DI MONTALTO DI CASTRO
 PROVINCIA DI VITERBO

OGGETTO:
 PROGETTO DI SISTEMAZIONE E RIFACIMENTO DELLA
 COPERTURA DEL CENTRO SPORTIVO IN L.O.C. ARCIPIRETTA
 LOCALITA' ARCIPIRETTA - MONTALTO DI CASTRO (VT)
 Determinazione n° 719 del 31/12/2015
 (LOTTO CIG 6541756BD1 - CODICE CUP Z1E1E000510007)

TAV.
3

ELABORATO:
 ELABORATI GRAFICI POST OPERAM

RAAP:
 1:200
 1:100

COMITENTE:
 COMUNE DI MONTALTO DI CASTRO

RITORNANTE:
 PR. 14-7

P. IVA 00224500561 C.F. 80009530565
Ingegneri - architettura - ingegneria ambientale

DATA: 24/02/2016
 IL TECNICO:

Ing. Fabrizio Mezzoprete

00154 Montalto di Castro (VT) - Via dei Volani n° 18

Tel/Fax: 0766- 898388 Cell. 386-3181845

Cod. Fisc. 0272782456142327 - P. IVA: 00831910267

n° Iscrizione: AS5756

**IN
 AR
 RA**



Consiglio Regionale Ingegneri e Architetti della Provincia di Roma