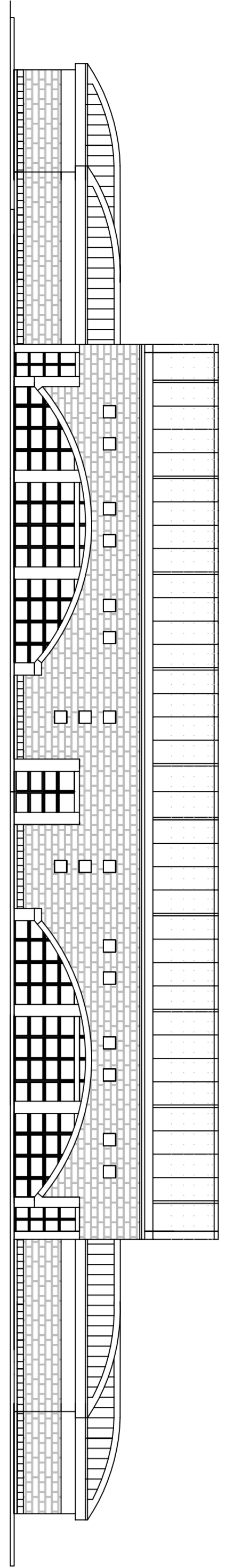
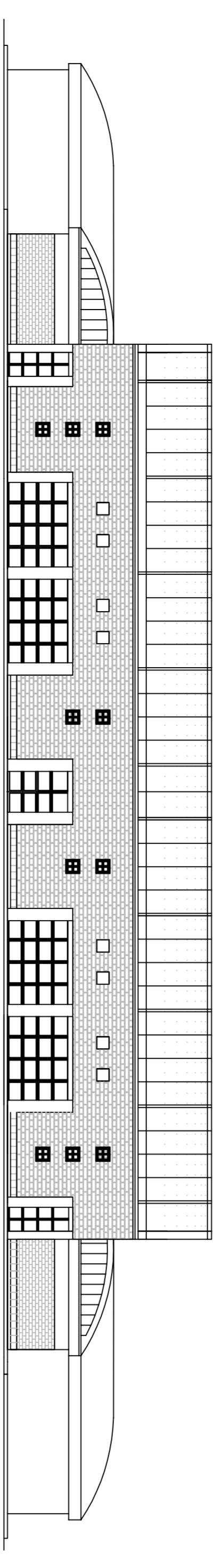


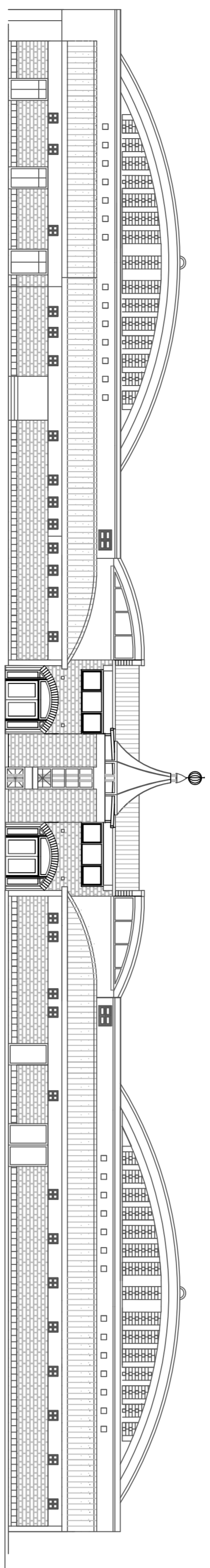
PROSPETTO S - E PISCINA scala 1:200



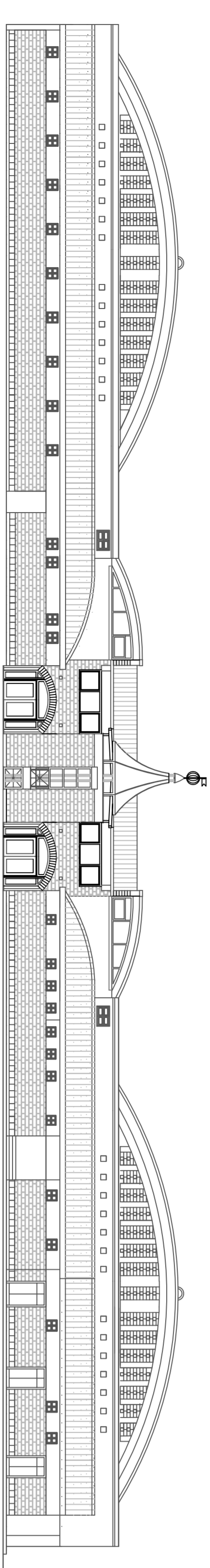
PROSPETTO N - O PALESTRA scala 1:200



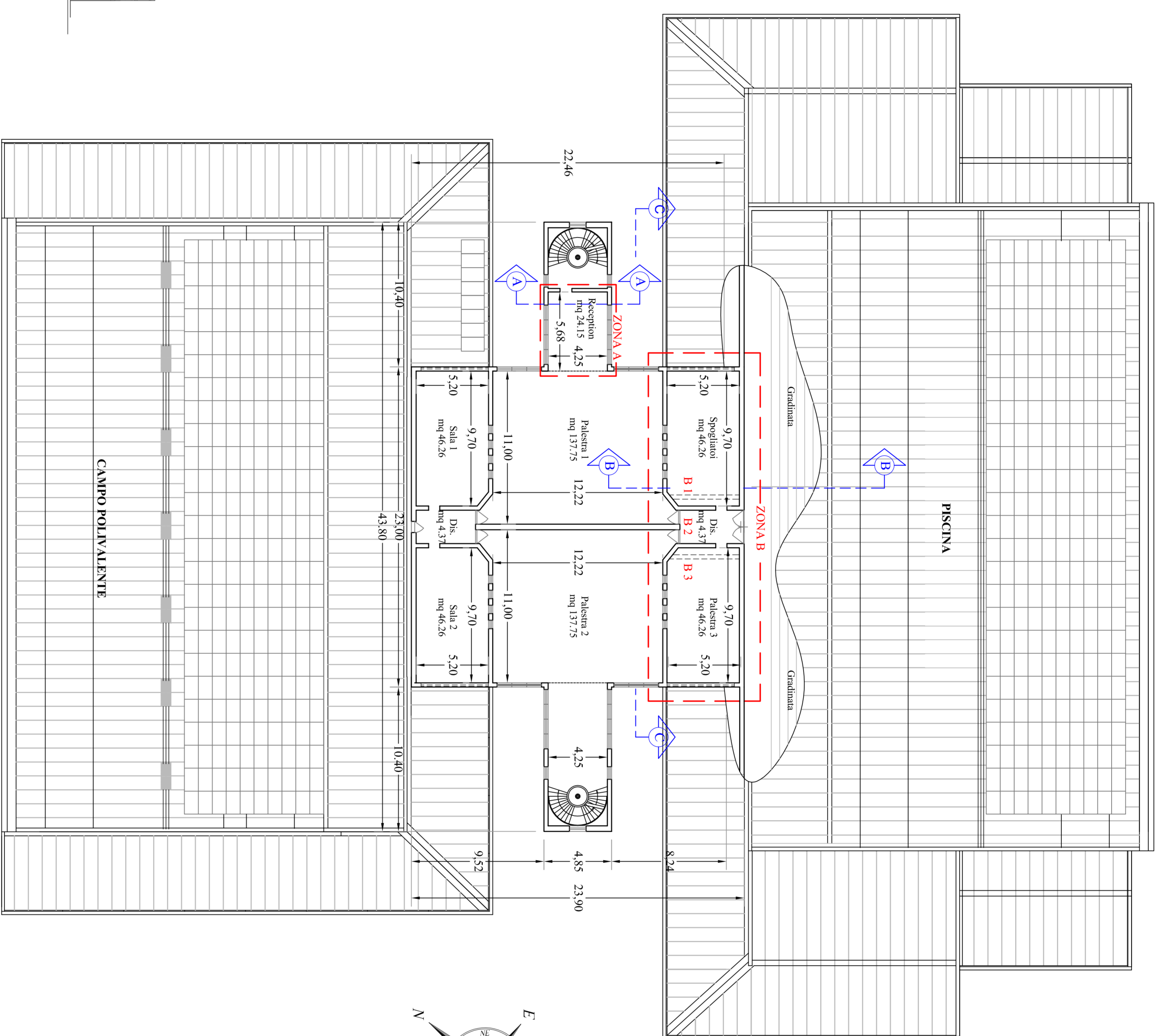
PROSPETTO N - E ENTRATA scala 1:200



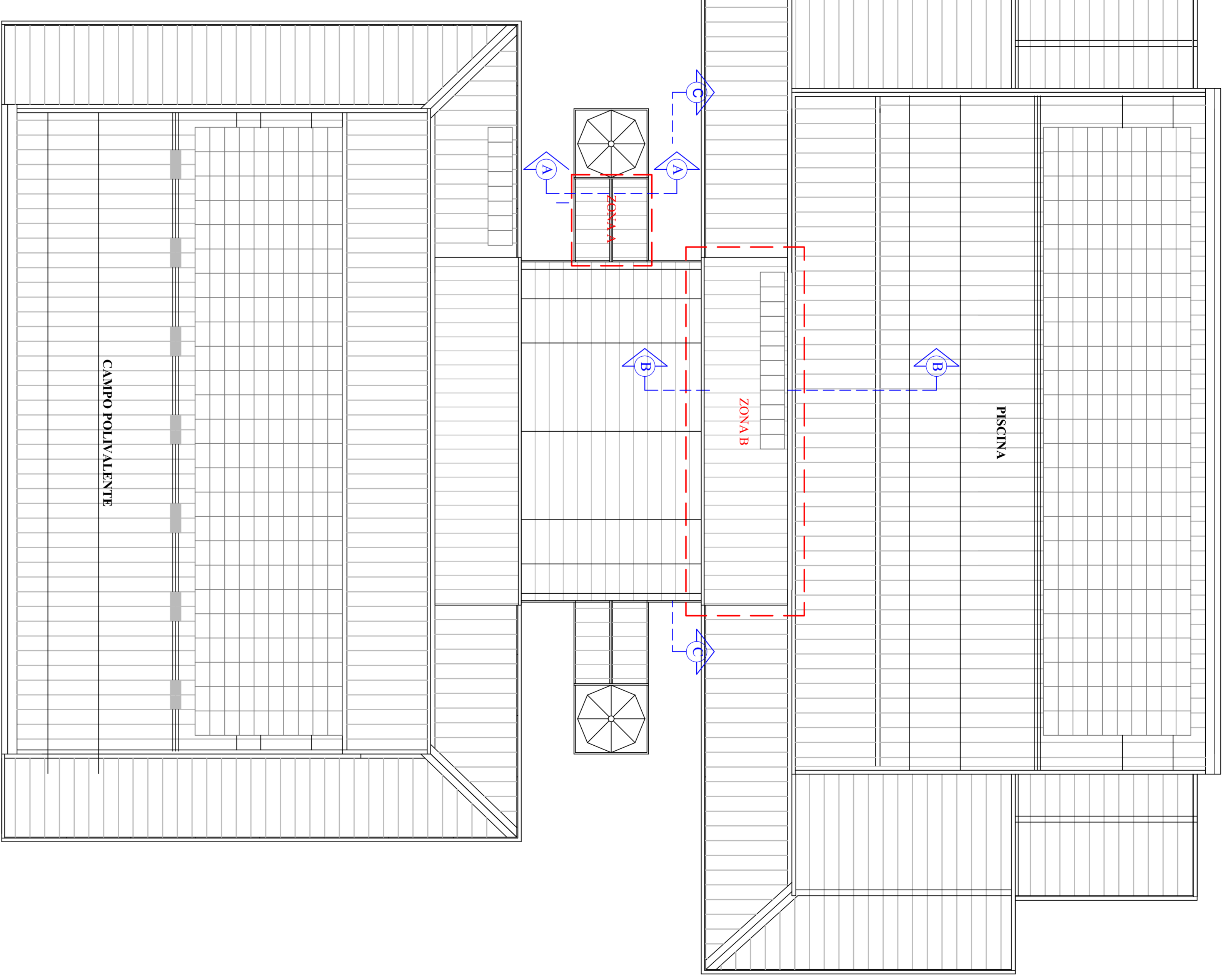
PROSPETTO S - O POSTERIORE scala 1:200



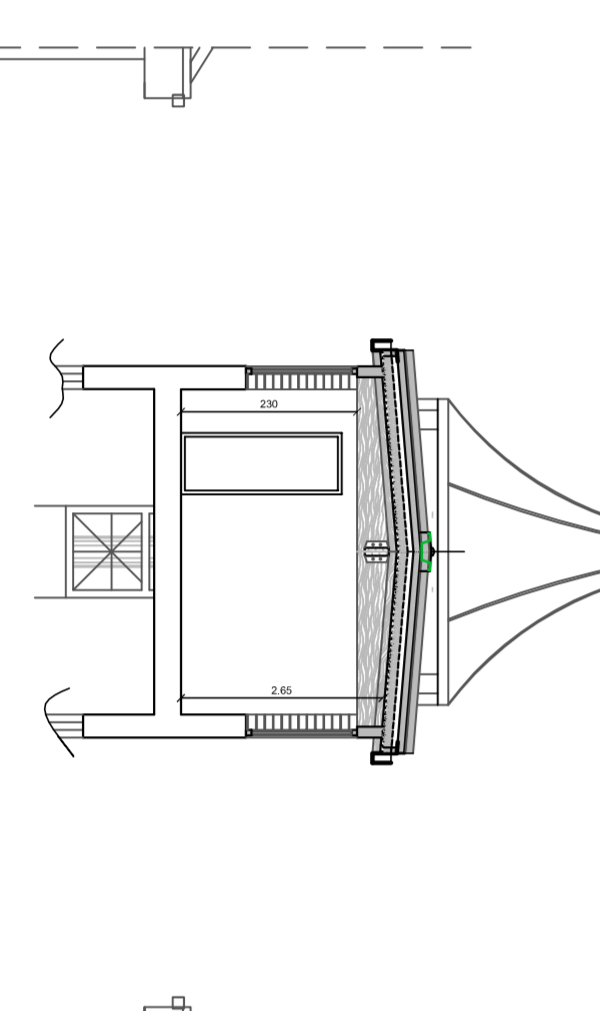
PIANTA PIANO PRIMO scala 1:200



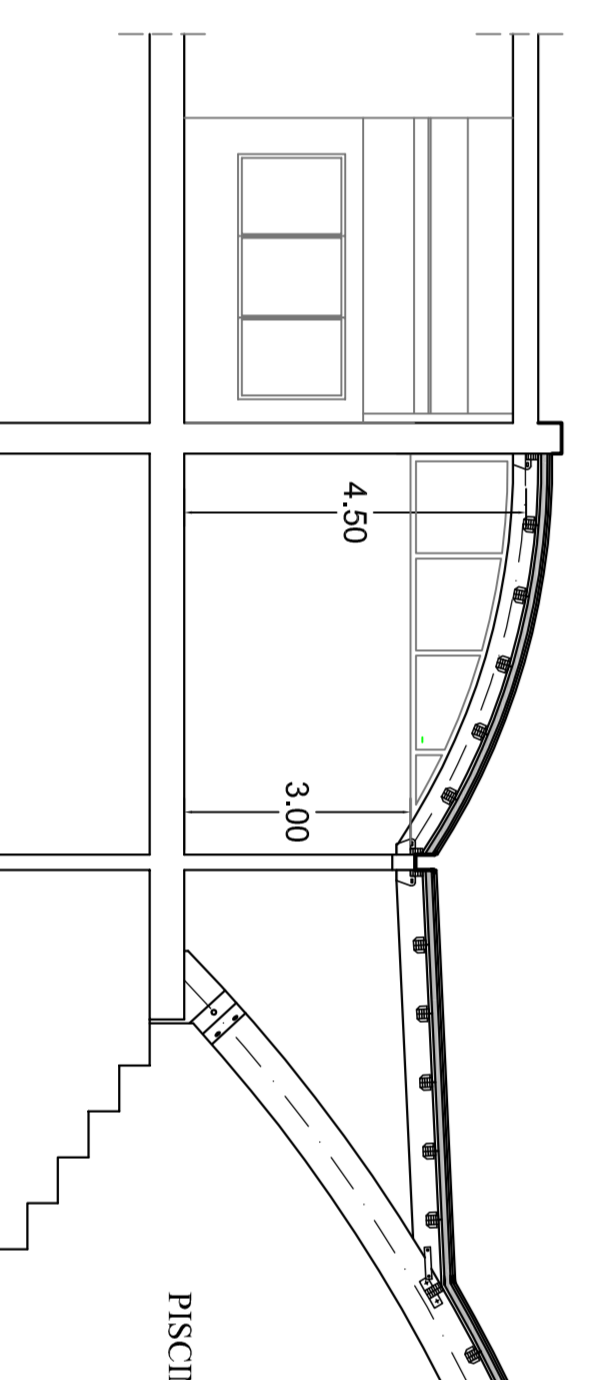
PIANTA COPERTURA scala 1:200



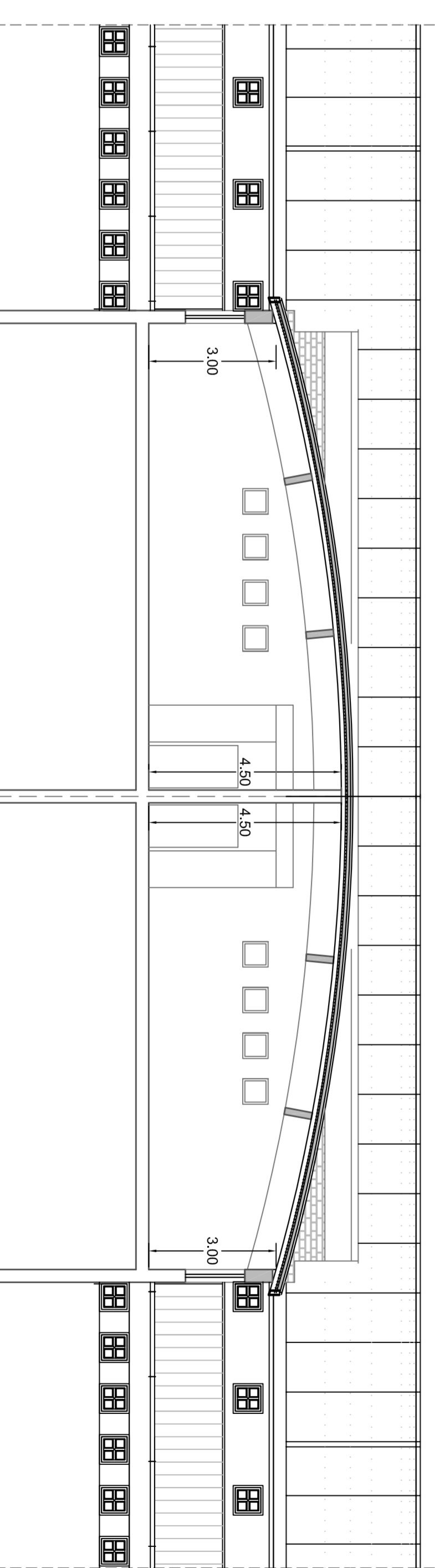
SEZIONE A-A scala 1:100



SEZIONE B-B scala 1:100



SEZIONE C - C scala 1:100



ANTE OPERAM

LEGENDA

Area di intervento

REGIONE LAZIO
COMUNE DI MONTALTO DI CASTRO
 PROVINCIA DI VITERBO

OGGETTO:
 PROGETTO DI SISTEMAZIONE E RIFACIMENTO DELLA
 COPERTURA DEL CENTRO SPORTIVO IN LOC. ARCIPRETERA
 LOCALITA' ARCIPRETERA - MUNICIPIO DI CASTROVETI
 (LOTTO CIG 641756BD1 - CODICE CIV 221E19060510007)

2

ELABORATO: GRAFICI ANTE OPERAM

RAAP: 1:200
 1:100

COMITENTE:
 COMUNE DI MONTALTO DI CASTRO

RIFERIMENTO:
 PR. 14-7

P. IVA 00224500561 C.F. 80009530565
 Ingegneri - architettura - ingegneria ambientale
Ing. Fabrizio Mezzoprete
 01014 Montalto di Castro (VT) - Via dei Volani n° 18
 Tel/Fax: 0766-998383 Cell. 386-3181845
 Cod. Inc. M27/RZ/ANITA/AS2P - P. IVA: 00831910463



IL TECNICO:

n° iscrizione AS3756

